

.External Hard 1Tb

וְהָיָה כִּי יִשְׁמַע ה' אֶת הַקּוֹל
 וְהָיָה כִּי יִשְׁמַע ה' אֶת הַקּוֹל
 וְהָיָה כִּי יִשְׁמַע ה' אֶת הַקּוֹל



- Ministry of Water Resources and Irrigation
High and Aswan Dams Authority
General Directorate of Old Aswan Dam Maintenance

[illegible]

- [illegible]

[illegible][illegible]

(Skid Mounted Split Case Elec. Motor, Centrifugal) بجھتی کھرانی (۵۰) - (۳۸۰) فولٹ (۳۸۰) کھرانی بجھتی کھرانی (۱-۳)

[illegible]

(Skid Mounted Split Case Diesel Motor, Centrifugal) (فولت ومفتاح تشغيل/إيقاف يدوي + يعمل بنظام حقن) (٢) (فولت ومفتاح تشغيل/إيقاف يدوي + يعمل بنظام حقن) (٣) (٢) (٣)

والطلمية وشبنة الحريق.

(Electrical Motor Vertical Pump Multi Stage, Centrifugal) كوكي (Rasteh Jooei) (طلمه رفع رسته جوي) (٣-٣)

- محلل على اليد توربو وكرتف جميع الوسائل المتصلة بالخط الرئيسي للماء الخارج من المحطة
ووصلات التمدد المرنة Flow Meter و Flexible Joint على خط الطرد الرئيسي واتصالها بشبكة
& Isolation Valve مثل الصمامات من الظنجات التي تشمل منظومة تشغيل الصمامات على الخط
Alarm Check Valve & Test and Drain Valve & Release Valve & Check Valve

[illegible][illegible][illegible]

[illegible][illegible][illegible][illegible]

١٠

ॐ नमो भगवते वासुदेवाय ।

ॐ नमो भगवते वासुदेवाय

21

١٠٠٠

[illegible]

١٠

١٠

٨

٩

١٠

١١

١٢

١٣

١٤

١٥

١٦

١٧

١٨

١٩

٢٠

٢١

٢٢

٢٣

٢٤

٢٥

٢٦

٢٧

٢٨

٢٩

٣٠

٣١

٣٢

٣٣

٣٤

٣٥

٣٦

٣٧

٣٨

٣٩

٤٠

٤١

٤٢

٤٣

٤٤

٤٥

٤٦

٤٧

٤٨

٤٩

٥٠

٥١

٥٢

٥٣

٥٤

٥٥

٥٦

٥٧

٥٨

٥٩

٦٠

٦١

٦٢

٦٣

٦٤

٦٥

٦٦

٦٧

٦٨

٦٩

٧٠

٧١

٧٢

٧٣

٧٤

٧٥

٧٦

٧٧

٧٨

٧٩

٨٠

٨١

٨٢

٨٣

٨٤

٨٥

٨٦

٨٧

٨٨

٨٩

٩٠

٩١

٩٢

٩٣

٩٤

٩٥

٩٦

٩٧

٩٨

٩٩

١٠٠

١٠١

١٠٢

١٠٣

١٠٤

١٠٥

١٠٦

١٠٧

١٠٨

١٠٩

١١٠

١١١

١١٢

١١٣

١١٤

١١٥

١١٦

١١٧

١١٨

١١٩

١٢٠

١٢١

١٢٢

١٢٣

١٢٤

١٢٥

١٢٦

١٢٧

١٢٨

١٢٩

١٣٠

١٣١

١٣٢

١٣٣

١٣٤

١٣٥

١٣٦

١٣٧

١٣٨

١٣٩

١٤٠

١٤١

١٤٢

١٤٣

١٤٤

١٤٥

١٤٦

١٤٧

١٤٨

١٤٩

١٥٠

١٥١

١٥٢

١٥٣

١٥٤

١٥٥

١٥٦

١٥٧

١٥٨

١٥٩

١٦٠

١٦١

١٦٢

١٦٣

١٦٤

١٦٥

١٦٦

١٦٧

١٦٨

١٦٩

١٧٠

١٧١

١٧٢

١٧٣

١٧٤

١٧٥

١٧٦

١٧٧

١٧٨

١٧٩

١٨٠

١٨١

١٨٢

١٨٣

١٨٤

١٨٥

١٨٦

١٨٧

١٨٨

١٨٩

١٩٠

١٩١

١٩٢

١٩٣

١٩٤

١٩٥

١٩٦

١٩٧

١٩٨

١٩٩

٢٠٠

١٠٠٠

[illegible]



الجدول رقم ١: قائمة المعدات والآلات:

قائمة المعدات والآلات المستخدمة في أعمال الصيانة لجزان أسوان

الاجمالي	بالجنية	بالجنية	الكمية	الوحدة	البيان	البيان
			١٠٠٠	م	١	١
			٣	عدد	٢	٣
					٣	٣

2/2

الأعمال الأجنبية	البناء	الكمية	الوحدة	البناء
الأعمال الأجنبية	البناء	٨٣	م.ط	٣
البناء	البناء	١٨٠	م.ط	٥
البناء	البناء	٩٦	م.ط	٦
البناء	البناء	١٩٨	م.ط	٧

قائمة الكميات وبيان الأعمال المحتسبة لاستكمال تنفيذ الخزان العائم لإدارة العامة لمياه جوفى أسوان

[illegible][illegible]

Երևանի քաղաքի Կոմիտասի անվան Մանկավարժական ինստիտուտի
 Գրադարան

۱۵۶۷

١٤٥٠. أساليب هذا على الترتيب إلى الفئات التالية بخلاف المختلفة.

[illegible]

- 15 -

(ਗੁਰੂ ਗੋਬਿੰਦ ਸਿੰਘ ਜੀ)

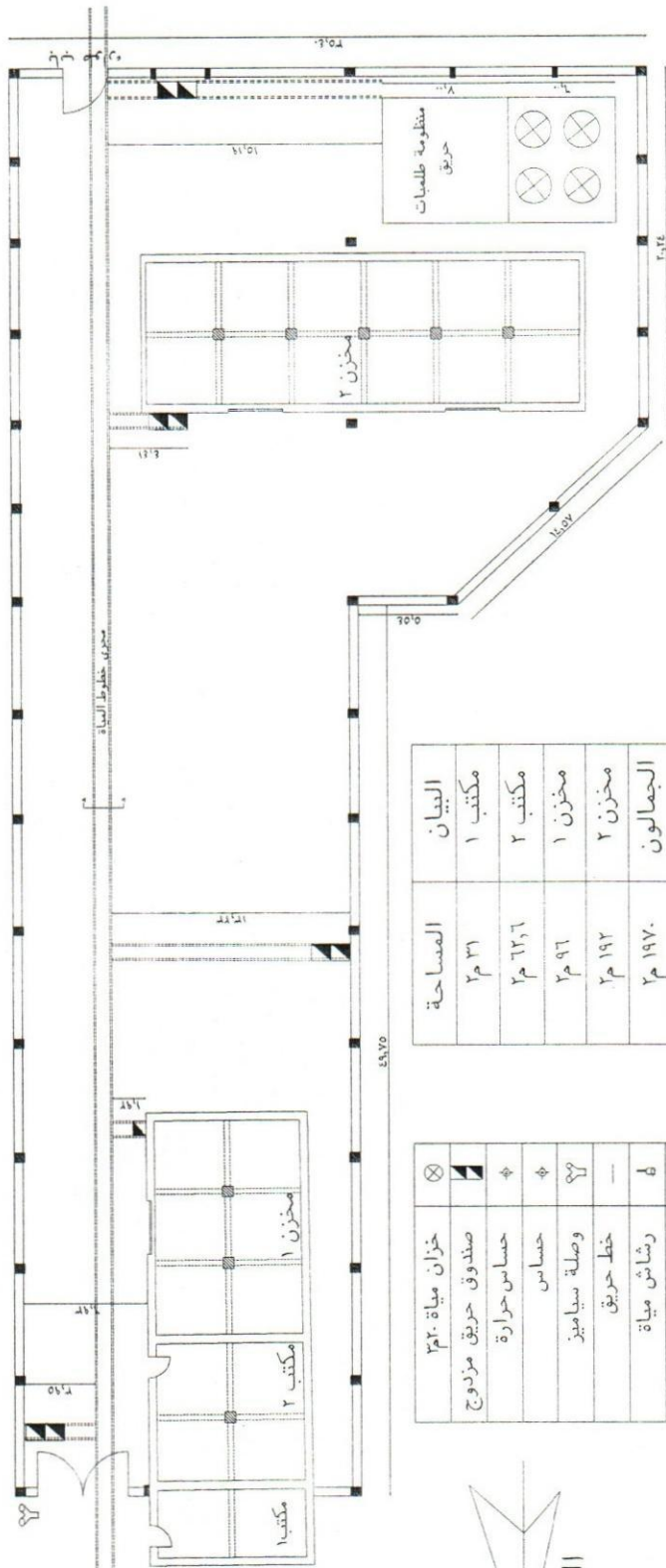
॥

اسماء بنت ابی بکر

[illegible][illegible]

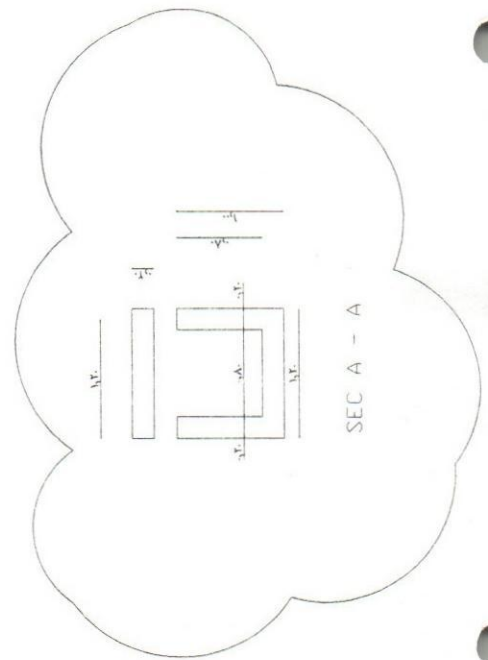
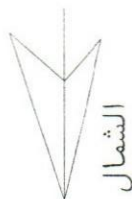
رسم کروکی لموقع خندق المواسير

AN/TA



البيان	المساحة
مكتب ١	٢٣١ م
مكتب ٢	٢٣٦ م
مخزن ١	٩٦ م
مخزن ٢	١٩٢ م
الجماليون	١٩٧٠ م

⊗	خزان مياه ٢٢٠ م
⚡	صندوق حريق مزدوج
⚡	حساس حرارة
⚡	حساس
⚡	وصلة سياميز
⚡	خط حريق
⚡	رشاش مياه
⊙	سريفة
⊗	كاسر

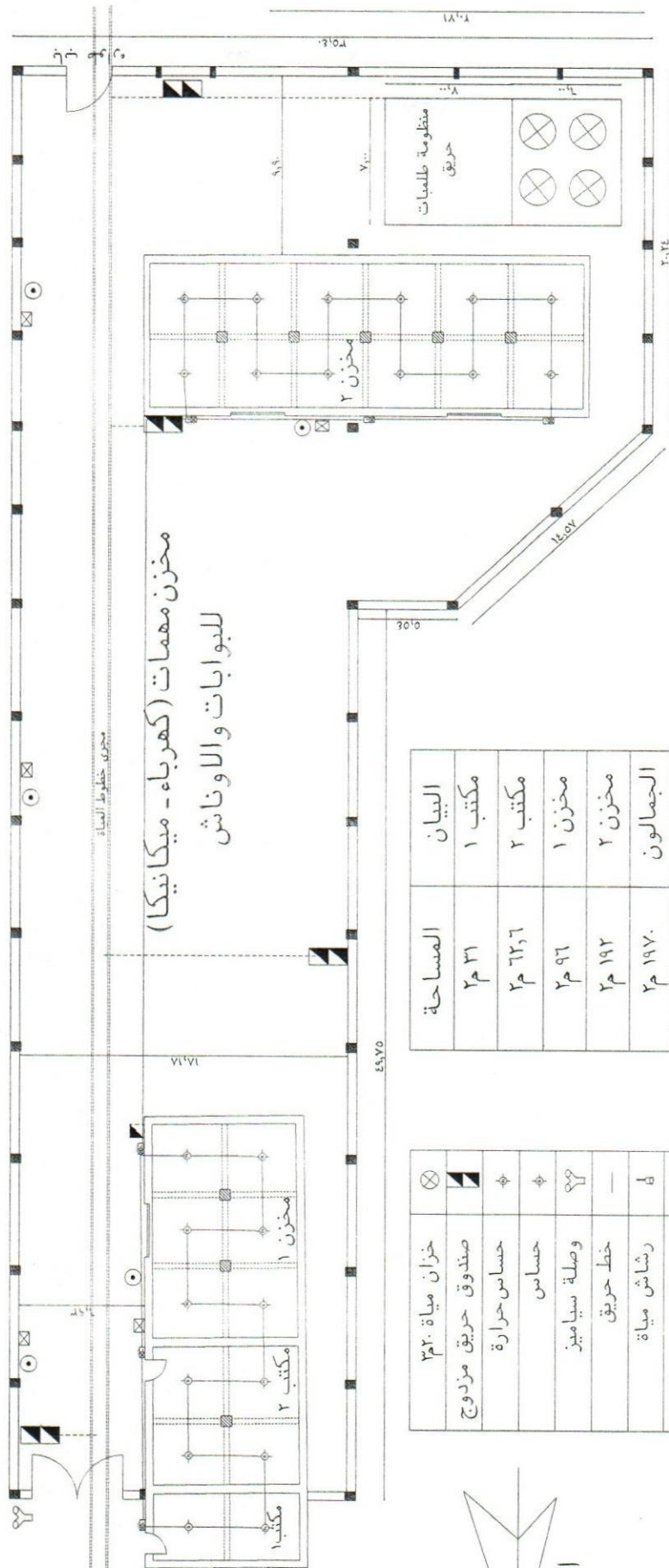


مهندس
مديراً حيصة خزان ٢٠٠ م

Signature

١٢٠

سازگار و احسانات و کرم و کرمی



خزان مياة ٣٢٠	⊗
صندوق حريق مزدوج	⚡
حساس حرارة	⦿
حساس	⦿
وصلة سياميز	⚙
خط حريق	—
رشاش مياة	⚒
مريئة	⊙
كاسر	⊠

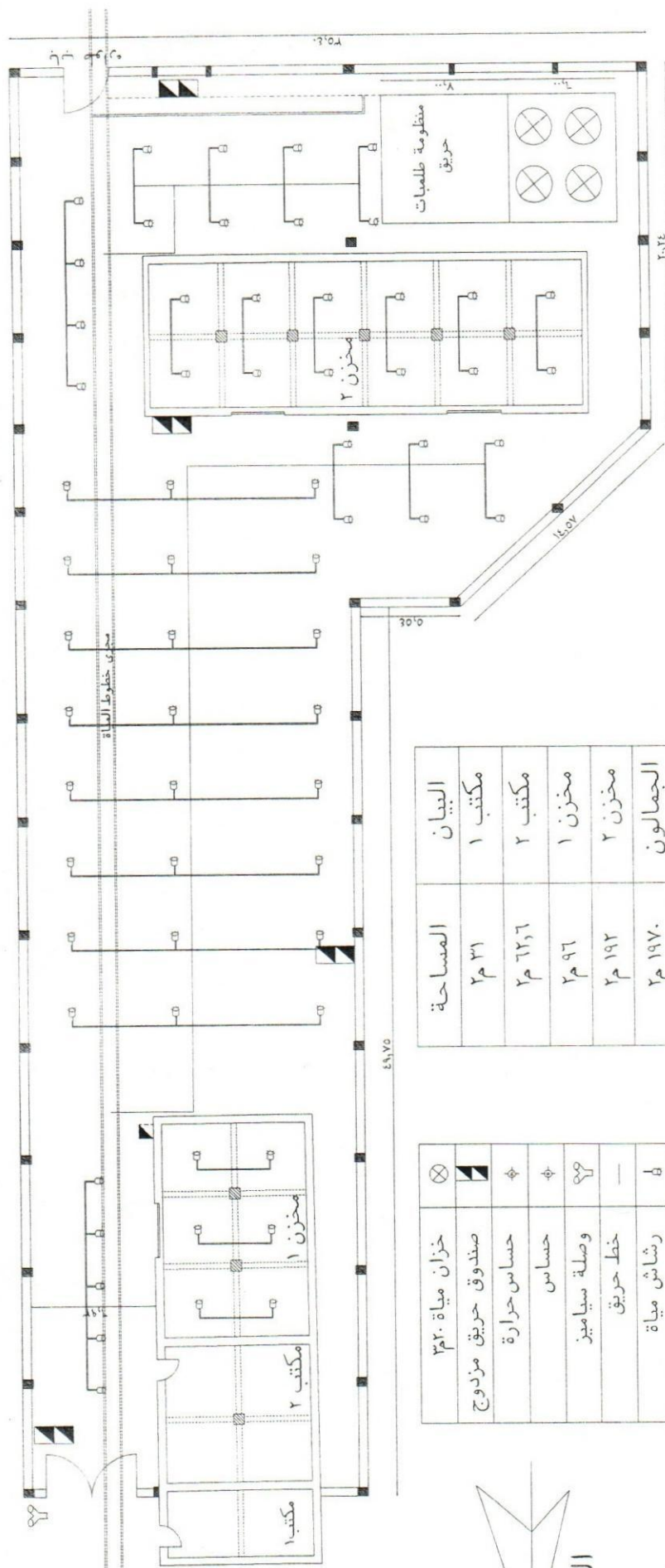
المساحة	اليان
٢م ٣١	مكتب ١
٢م ٦٢,٦	مكتب ٢
٢م ٩٦	مخزن ١
٢م ١٩٢	مخزن ٢
٢م ١٩٧٠	الجمالون

الشمال

29. 12. 1950

11

میں نے اپنے دوستوں کو

 $\lambda \gamma, \gamma \lambda$ 

المساحة	البيان
٢م ٣١	مكتب ١
٢م ٦٢,٦	مكتب ٢
٢م ٩٦	مخزن ١
٢م ١٩٢	مخزن ٢
٢م ١٩٧٠	الجمالون

خزان مياه ٣٢٠	⊗
صندوق حريق مزدوج	⚡
حساس حرارة	⬠
حساس	⬠
وصلة سياميز	⌘
خط حريق	—
رشاش مياه	⚒
سرينة	⦿
كاسر	⊠

الشمال

richtig ist

2 phat